

Акционерное общество
“CHIRCHIQ TRANSFORMATOR ZAVODI”

Чирчик 2016

О ПРЕДПРИЯТИИ



АО «Chirchiq transformer zavodi» более 70 лет успешно работает на рынке машиностроения, выпуская силовые трансформаторы и комплектные трансформаторные подстанции классов напряжения 10, 35, 110 и 220 кВ, мощностью от 25 до 63000 кВА и производя ремонт различной сложности силовых трансформаторов классов напряжения до 220 кВ включительно, мощностью до 80000 кВА .

Продукция «Chirchiq transformer zavodi» надежно работает в системах распределения электроэнергии, на предприятиях нефтяной, газовой, угольной, горнодобывающей, металлургической отраслях промышленности, в сельском хозяйстве и на железнодорожном транспорте.

Предприятие имеет современную производственную базу, развитые инфраструктуру и коммуникации: производственные цеха, подъездные пути, собственную подстанцию, вспомогательные производственные участки.



КРАТКАЯ ИСТОРИЯ МЕСТОПОЛОЖЕНИЕ

История создания АО «Chirchiq transformator zavodi» начинается с 1932 г., когда были созданы электромеханические мастерские треста «Чирчикстрой» для изготовления и ремонта электротехнического оборудования строящегося каскада Чирчикских ГЭС и азотно-тукового комбината.

1942 г. на базе электромеханических мастерских треста «Чирчик-строй» и эвакуированных из Ленинграда оборудования и персонала завода "Электропульт" организован завод «Электроцит», который стал единственным в Средней Азии предприятием, выпускавшим в годы войны электроциты, силовые трансформаторы, подстанции и другие электроаппараты.

2008-2012 гг. проведена масштабная модернизация технологии производства, закуплено более 50 единиц современного технологического оборудования.

Предприятие расположено на площади 46 гектаров в живописном пригороде Ташкента – в г. Чирчике.



АКЦИОНЕРЫ ПРЕДПРИЯТИЯ

23,72%

Государственная доля

75,95%

АК «Узэлтехсаноат»

0,15%

**Государственный комитет
Республики Узбекистан
по приватизации, демонополизации
и развитию конкуренции**

0,15%

«Seten Enterprises Ltd»

0,11%

ООО «ТрансТрейдКомплект»

0,07%

Доля физических лиц

48,6%

**Доля
акций,
подлежащая
реализации**



ОРГАНИЗАЦИЯ ПРОИЗВОДСТВА

Технологическая подготовка производства изготовления трансформаторов проведена на базе конструкторской и технологической документации предприятия.

Схематично технология производства трансформаторов состоит в следующем:

- заготовительное - сварочное, штамповочное и механообрабатывающее производство
- изоляционное производство
- производство обмоточных проводов
- намоточное производство (все виды обмоток);
- производство изготовления пластин магнитопровода
- сборка магнитопровода
- лакокрасочное производство
- сборочное производство (I-сборка, II-сборка, III-сборка)



ОРГАНИЗАЦИЯ ПРОИЗВОДСТВА



Трансформаторный цех изготавливает и производит ремонт силовых, тяговых, распределительных трансформаторов.

Основные стадии процесса: протяжка, изоляция провода, намотка обмоток, сборка магнитопровода, 1-2-3 сборка трансформаторов.



Заготовительно-сварочный цех выполняет заготовительно-сварочные операции для производства трансформаторов и трансформаторных подстанций, а также изготавливает оконченные металлоконструкции (резервуары) для всех типов трансформаторов с нанесением лакокрасочных покрытий. Оборудование заготовительно-сварочного цеха позволяет изготавливать металлоконструкции любой сложности и конфигурации.



Цех комплектных трансформаторных подстанций изготавливает трансформаторные подстанции, разъединители и выключатели нагрузки. Имеет линию для нанесения полимерного порошкового покрытия.



ОРГАНИЗАЦИЯ ПРОИЗВОДСТВА



Цех изоляции и компонентов. Изготавливает промежуточную, межслойную и уравнительную изоляцию для всех типов трансформаторов. Имеет свой участок по производству алюминиевого профиля, деревообрабатывающий участок, которые изготавливают упаковку на все типы выпускаемой продукции.



Инструментальный цех изготавливает технологическую оснастку, что позволяет освоить выпуск продукции любой сложности за короткий период времени .



ЦВИЛИМ – проводит типовые, периодические, приемо-сдаточные, сертификационные испытания и испытания грозовым импульсом. Испытание сырья и материалов при входном контроле, метрологическое обеспечение производства и сертификацию готовой продукции.





Автоматизированная линия поперечного раскроя электротехнической стали производства фирмы «Georg», Германия



Листогибочный пресс с ЧПУ типа Trubend 3120 и координатно-пробивной центр для обработки листа с ЧПУ типа TruPunch 1000 производства компании «TRUMPF» Германия



Режущие газовые и плазменные машины с ЧПУ «RUR 2500GP» в комплекте с источником плазмы «Hypertherm HPR-130» США

В производстве используется современное технологическое оборудование ведущих фирм мира.

- линии раскроя электротехнической стали «Georg» (Германия), что позволило создать новое поколение силовых масляных трансформаторов с косым стыком пластин магнитопровода и схемой шихтовки «СТЭП-ЛАП»
- раскрой трансформаторной стали проводится на автоматизированных линиях продольного раскроя «Комэкс» (Франция);
- раскрой и плазменная резка листовой стали толщиной до 60 мм проводится по заданной программе на машинах для плазменной резки металла с ЧПУ «Кристалл», машинах для термической и плазменной резки металла с ЧПУ «RUR-2500» (США);
- изготовление бумажных цилиндров, реек и прочих изоляционных деталей путем пропитки бумаги бакелитовым лаком на установках «Дженерал» (Франция) с последующей намоткой на технологические оправы;
- оборудование для прожига и изготовления фильер: координатно расточные, фрезерные, шлифовальные и заточные станки, универсальные пресс-ножницы «Bendicor» производства компании «GEKA» (Испания);
- дробеструйная пневматическая камера производства компании «Getrasur SAS» (Франция).



ЭНЕРГООБЕСПЕЧЕННОСТЬ ПРЕДПРИЯТИЯ

Электрохозяйство – Заводская трансформаторная подстанция блочного типа мощностью 6300 кВА 35/6кВ. Внутрицеховые подстанции 4 единицы мощностью 1000 кВа 6/0,4 кВ каждая.

Теплохозяйство – котельная с химводоподготовкой, 2 паровых котла: $K_{ла} - 37,0 \text{ кгс/см}^2 = 1,66 \text{ Гкал}$, $K_{ла-1,0} 6,0 \text{ кгс/см}^2 = 0,55 \text{ Гкал}$ 2 водогрейных котла: $K_{ва-1,0} \cdot t = 1,63 \text{ Гкал/час}$.

Водозабор: 2 скважины для питьевых нужд, глубина 30 м, 3 насоса технической воды из ДЭК.

Воздух: Компрессорная на 4 компрессора ВП 50 м³/мин- 2шт и ВП 20 м³/мин- 2шт, кроме этого имеются локальные компрессора

ТРАНСПОРТНОЕ ХОЗЯЙСТВО:

Автопарк состоит из 43 единиц: автомашин-23, грузовых автомашин-10, тракторов-4, бульдозер-1, автопогрузчиков-5.

Подъездные пути: 6 внутризаводских железнодорожных веток с заездом в цеховые пролеты. Имеются 3 маневровых тепловоза и 18 открытых ж/д платформ.



Трансформаторы силовые распределительные



Трансформаторы масляные типа
ТМ, ТМЗ



Трансформаторы сухие типа ТСЗ



Трансформаторы силовые класса напряжения 35-110 кВ



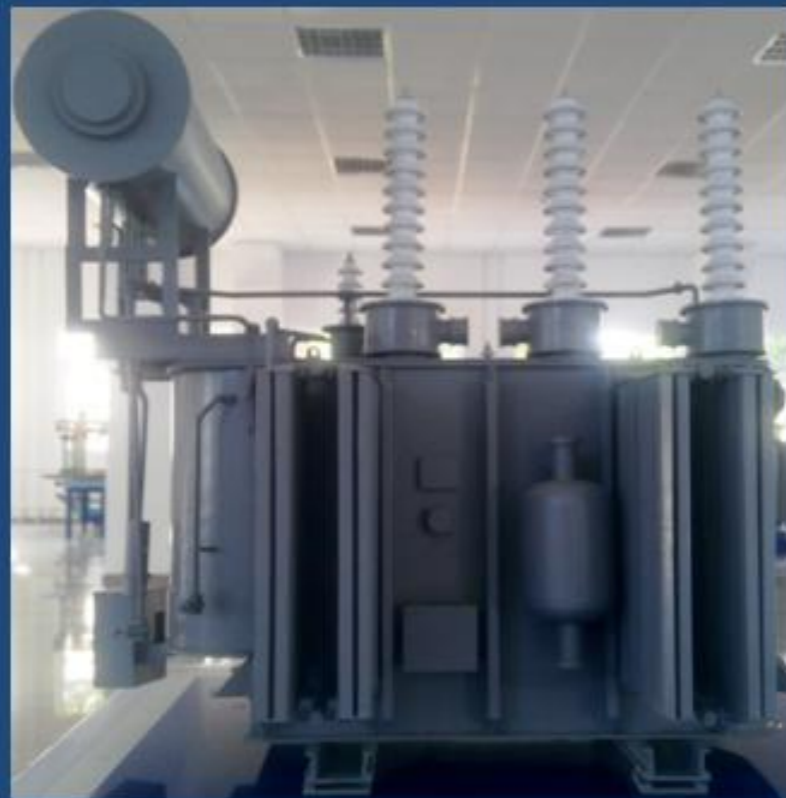
ТДТН 25000/110



ТМН 6300/35



ТМ 4000/35



ТМН 6300/110



ТДТН 40000/110



ТД 10000/35



ОБЛАСТИ ПРИМЕНЕНИЯ СИЛОВЫХ ТРАНСФОРМАТОРОВ общего и специального назначения мощностью до 6300 кВА напряжением до 35 кВ и мощностью до 63000 кВА напряжением 110 кВ

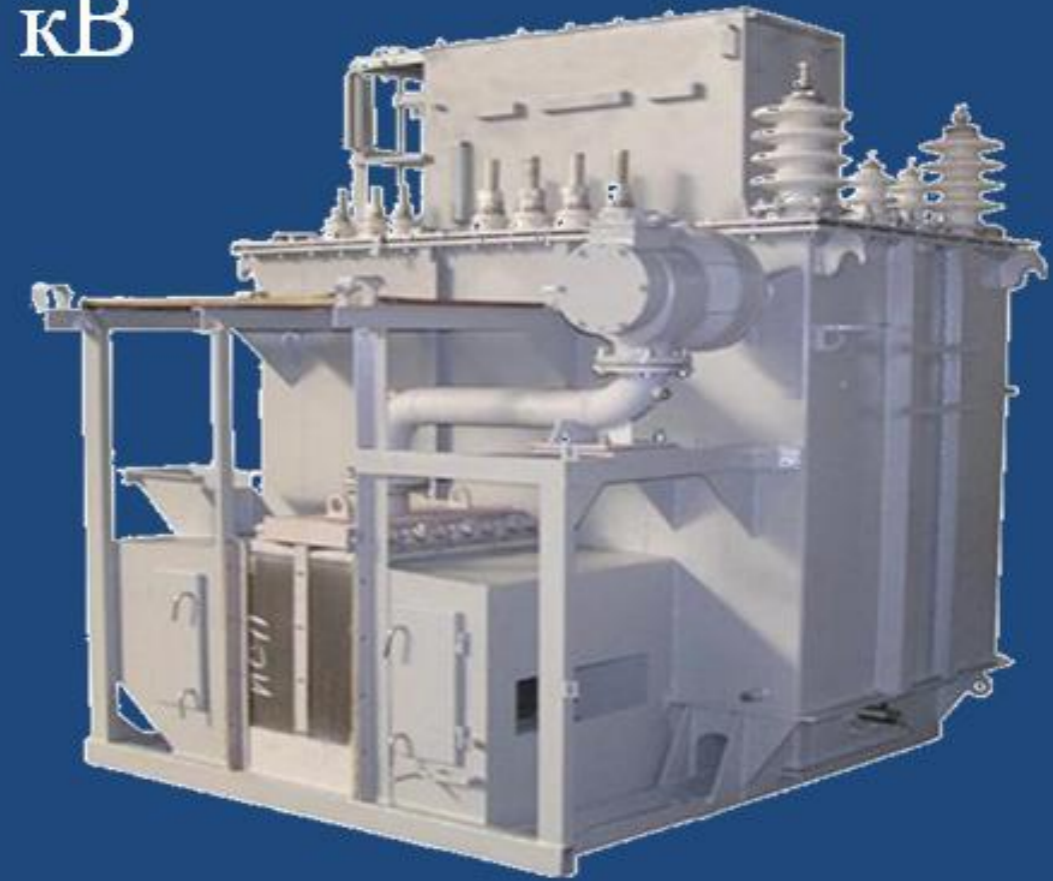
- ✓ распределительные сети напряжением до 35-110 кВ
- ✓ железная дорога
- ✓ нефтедобыча
- ✓ собственные нужды ГЭС, ТЭС и АЭС
- ✓ СВЯЗЬ



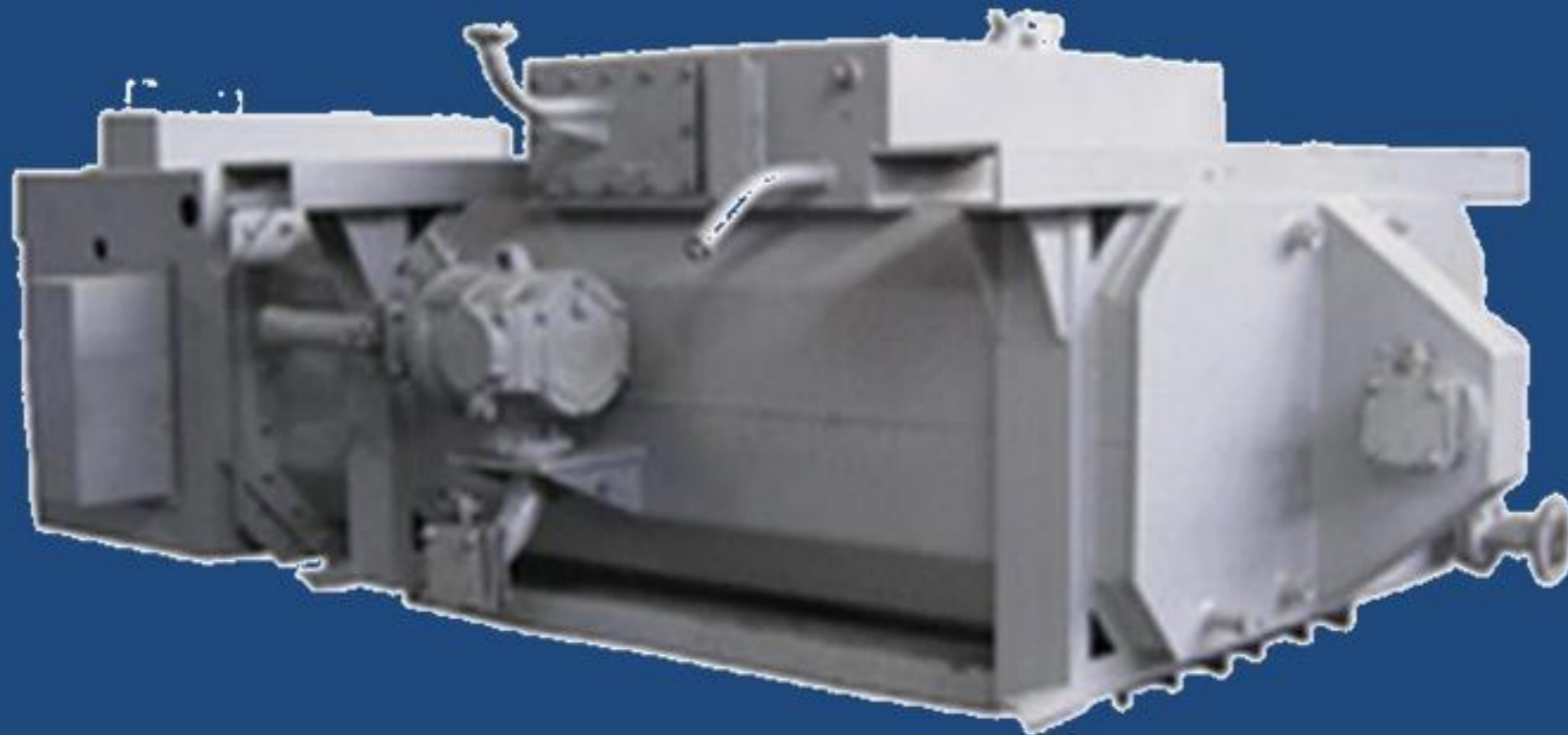
Трансформаторы тяговые однофазные на напряжение 25 кВ



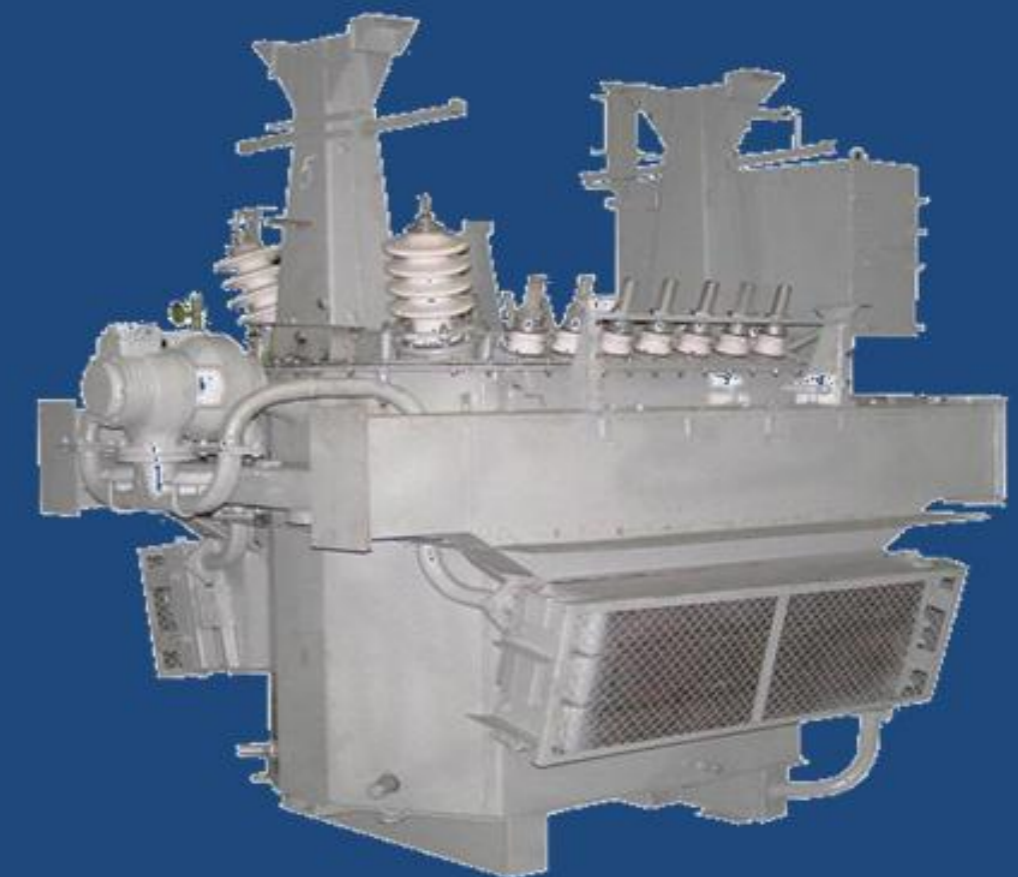
ОДЦЭ 5000/25



ОНДЦЭ 5700/25



ОДЦЭР 1600/25



ОНДЦЭ 4350/25



Трансформаторы специальные однофазные типа ОМО для тяговой сети

(личная разработка АО «Chirchiq Transformator Zavodi» 1995г.)



ОМО 800/35-У1

ОБЛАСТИ ПРИМЕНЕНИЯ СИЛОВЫХ ТРАНСФОРМАТОРОВ

Трансформаторы силовые однофазные двухобмоточные масляные класса напряжения 35 кВ типа ОМО-800/35-У1 изготавливаются в климатическом исполнении У1 и предназначены для уменьшения индуктивного влияния тяговой сети напряжением 27,5 кВ на линии связи в системе железных дорог.



Комплектные трансформаторные подстанции



КТП для буровых установок



КТПС



ТИПЫ ТРАНСФОРМАТОРНЫХ ПОДСТАНЦИЙ выпускаемых предприятием

- ✓ комплектные трансформаторные подстанции блочные
- ✓ подстанции трансформаторные передвижные на автомобильном ходу
- ✓ комплектные распределительные устройства
- ✓ камеры сборные одностороннего обслуживания
- ✓ трансформаторные подстанции общепромышленного назначения
- ✓ трансформаторные подстанции наружной установки

ОБЛАСТИ ПРИМЕНЕНИЯ

- ✓ электроснабжение промышленных объектов
- ✓ электроснабжение с/х потребителей и небольших объектов
- ✓ нефтегазовый комплекс
- ✓ железные дороги
- ✓ строительство
- ✓ собственные нужды ГЭС, ТЭС и АЭС



АНАЛИЗ ИНВЕСТИЦИОННОЙ ПРИВЛЕКАТЕЛЬНОСТИ

- Предприятие имеет признаки финансово-экономической напряженности, для преодоления которых у него имеются потенциальные возможности.
- Предприятие умеренного риска, способное улучшить свое финансово-экономическое состояние за счет изменения формы собственности, собственника.
- Предприятие в конечной стадии осуществления реконструкции производственных и административных помещений и внедрения новых технологий.
- Предприятием обеспечена полная стартовая готовность для насыщения рынка Узбекистана импортозамещающей продукцией высокого качества, соответствующего госстандартам, обеспечение потребности внутреннего и внешнего рынка в трансформаторах различной модификации.

Текущие цели:

приобретение сырья и материалов для обеспечения бесперебойного процесса производства и удовлетворения потребности внутреннего и внешнего рынка

Вывод:

Предприятие высокоинвестиционно привлекательно.



- На предприятии функционирует аккредитованный в Агентстве «Узстандарт» испытательный центр «Трансформатор», не имеющий аналогов в пределах Республики Узбекистан по технической оснащённости;
- Трансформаторы и трансформаторные подстанции (всех марок), производимые предприятием, проходят необходимые испытания и проверки на соответствие требованиям нормативных документов и имеют сертификаты соответствия как для серийно, так и для разово изготавливаемой продукции;
- В соответствии с Постановлением Правительства Республики Узбекистан № 150 от 09.06.2014 года, переоформлены сертификаты соответствия на серийно выпускаемую продукцию.



КОНТАКТЫ

Республика Узбекистан, Ташкентская область, город
Чирчик, площадь Электромашиностроителей, 1.

Телефоны: +998707130324

+998707130167

+998707132997

Факс: +998707130162

+998707130347

www.chtz.uz

info@chtz.uz

export@chtz.uz





СПАСИБО ЗА ВНИМАНИЕ!