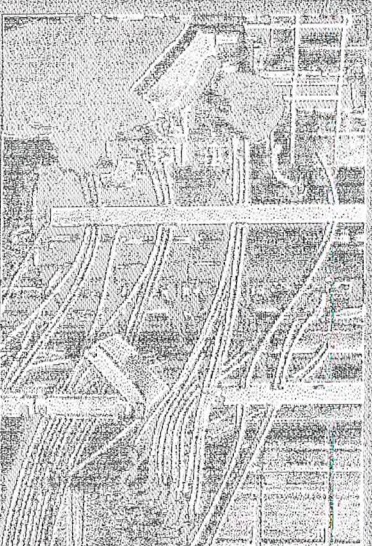


Акционерное общество

“CHIRCHIQ TRANSFORMATOR ZAVODI”

Сиргань 2016

О ПРЕДПРИЯТИИ



АО «Синсид трансформатор заводи» болше 70 лет успешно работает на рынке машиностроения, выпускает силовые трансформаторы и комплектные трансформаторные подстанции классов напряжения 10, 35, 110 и 220 кВ, мощностью от 25 до 63000 кВА и проводит ремонт различной сложности силовых трансформаторов классов напряжения до 220 кВ окончательно, мощностью до 80000 кВА.

Предущия «Синсид трансформатор заводи» нацелено работать в системах распределения электроэнергии на предприятиях нефинной, легкой, угольной, горнодобывающей, металлургической отраслях промышленности в отливкем хозяйства и на железнодоронном транспорте.

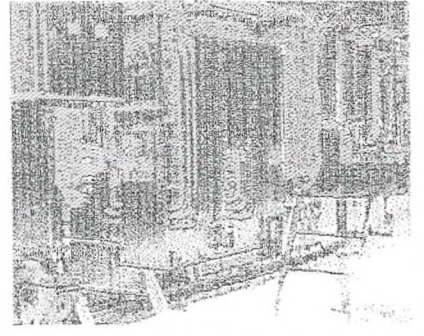
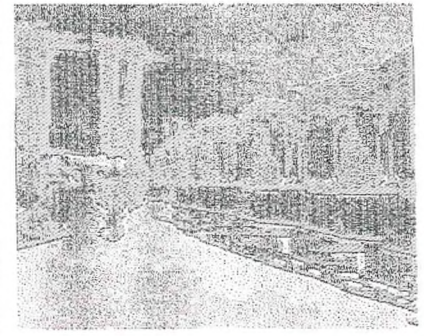
Предприятие имеет современную производственную базу, развитые инфраструктуру и коммуникации, привлекающие клиентов, надежные пути, собственную подстанцию, велосодательные производственные участки.

КРАТКАЯ ИСТОРИЯ МЕСТОПОЛОЖЕНИЯ

История создания АО «Синдиг трансформатор завод» начинается с 1932 г., когда были созданы электромеханические мастерские треста «Лирьэктрон» для изготовления и ремонта электротехнического оборудования строящейся какада Лирьэских ГЭС и азотно-тукового комбината.

1942 г. на базе электромеханических мастерских треста «Лирьэ-эброй» и азотопроводных предприятий из Ленинграда оборудованы и перенесены завод «Электрон», который стал единственным в Средин Азии предприятием, выпускающим в годы войны электролиты, электроформаторы, подстанции и другие электротехники.

2008-2012 гг. проведена масштабная модернизация технологической производств, закуплено более 50 единиц современного технологического оборудования. Предприятие расширено на площади 46 гектаров в живописном пригороде Ланкента – в г. Лирьэ.



АКЦИОНЕРЫ ПРЕДПРИЯТИЯ

23,72%

Государственная доля

75,95%

АК «Узэлтехсаноат»

0,15%

Государственный комитет
Республики Узбекистан
по приватизации, демонополизации
и развитию конкуренции

0,15%

«Seten Enterprises Ltd»

0,11%

ООО «ТрансТрейдКомпект»

0,07%

Доля физических лиц

48,6%

Доля
акций,
подлежащая
реализации

ОРГАНИЗАЦИЯ ПРОИЗВОДСТВА

Технологическая подготовка производства осуществляется изготовлением преформаторов
проведена на базе конструкторской и технологической документации
предприятия

Схематично технология производства преформаторов состоит в
следующем:

• заготовительное - сварочное, штамповочное и механическое обрабатывающее
производство

• изгибательное производство

• производство окончных проводов

• окончное производство (все виды обмоток)

• производство изготовления пластин магнитопровода

• сборка магнитопровода

• окончательное производство

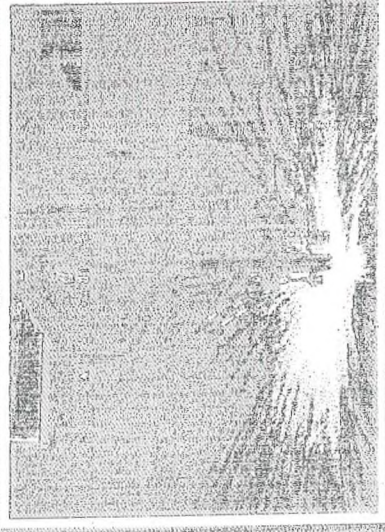
• сборочное производство (I-сборка, II-сборка, III-сборка)

ОРГАНИЗАЦИЯ ПРОИЗВОДСТВА



Трансформаторный цех изготавливает и производит ремонт силовых, тяговых, распределительных трансформаторов.

Основные стадии процесса прокатки, изоляции провода, наматка обмоток, сборка магнитопровода, 1-2-3 сборка трансформаторов.



Заготовительно-сварочный цех выполняет заготовительно-сварочные операции для производства трансформаторов и трансформаторных полетаний, а также изготавливает оконечные металлоконструкции (резервуары) для всех типов трансформаторов с нанесением лакокрасочных покрытий. Оборудование заготовительно-сварочного цеха позволяет изготавливать металлоконструкции любой сложности и конфигурации.

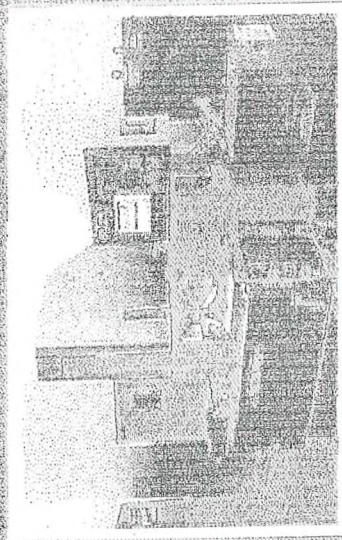


Цех комплектных трансформаторных подстанций изготавливает трансформаторные подстанции разветвления и выключатели нагрузки. Имеет линию для нанесения полимерного порошкового покрытия.

ОРГАНИЗАЦИЯ ПРОИЗВОДСТВА



Цех изоляции и компонентов. Изготавливает промежуточную, межслойную и уравнительную изоляцию для всех типов трансформаторов. Имеет свой участок по производству алюминиевого профиля, деревообрабатывающий участок, которые изготавливают упаковку на все типы выпускаемой продукции.



Инструментальный цех изготавливает технологическую оснастку, что позволяет освоить выпуск продукции любой сложности за короткий период времени.



ЦВИИИМ — проводит типовые, периодические, приемосдаточные, сертификационные испытания и испытания прозовым методом. Испытание сырья и материалов при входном контроле, метрологическое обеспечение производства и сертификацию готовой продукции.

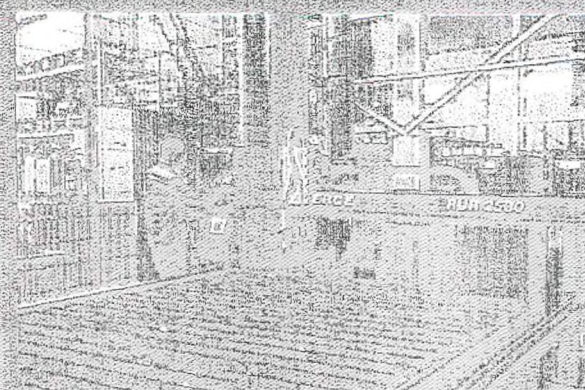
ТЕХНОЛОГИИ



Автоматизированная линия поперечного раскроя электротехнической стали производства фирмы «Georg», Германия



Листогибочный пресс с ЧПУ типа TriBand 3'20 и координатно-пробиточный центр для обработки листа с ЧПУ типа Tailfinch 1000 производства компании «TROMPF», Германия



Резальные газовые и плазменные машины с ЧПУ «RUR 2500 GP» в комплекте с пистолетом плазмы «HuretHem HPR 130» США

В производстве используется современное технологическое оборудование ведущих фирм мира

- линия раскроя электротехнической стали «Georg» (Германия), что позволило создать новое поколение стальных масляных трансформаторов с косым стыком пластина магнитопровода и схемой шихтовки «СТЭП-ПАП»;
- раскрой трансформаторной стали производится на автоматизированных линиях продольного раскроя «Комэкс» (Франция);
- раскрой и плазменная резка листового металла толщиной до 60 мм проводится по заданной программе на машинах для плазменной резки металла с ЧПУ «Кристалл» машинах для термической и плазменной резки металла с ЧПУ «RUR 2500» (США);
- изготовление бумажных цилиндров, реек и прочих изолитоформных деталей путем пропитки бумаги бакелитовым лаком на установках «Дизерал» (Франция) с последующей наматкой на технологические оправы;
- оборудование для проката и изготовления фильер ковриками различного назначения, фрезерные, шлифовальные и закалочные станки, универсальные пресс-ножницы «Вендигор» производства компании «БЕКА» (Испания);
- пробеспрунная пневматическая камера производства компании «Getasur S.A.S» (Франция).

ЭНЕРГООБЪЕКТЫРЯДНОСТЬ ПРЕДПРИЯТИЯ

Электростанция — заводская трансформаторная подстанция блочного типа мощностью 6300 кВт 35/6кВ. Вытрителевые подстанции 1 единичная мощность 1000 кВт 6/0,4кВ каждая.

Теплоузелство — котельная с химободоподготовкой, 2 паровых котла. Квт — 37,0

кг/см²—1,66 Гкал, Квт-1,06,0 кг/см²—0,55 Гкал 2 водогрейных котла. Квт-1,0.1—1,63 Гкал/час

Водозабор 2 скважины для питьевой воды, скважина 30м, 3 насоса трехфазной воды из ДЭК.

Воздух: Компрессорная на 1 компрессора ВП 50 м³/мин—2шт и ВП 20 м³/мин—2шт, кроме этого имеются локальные компрессора

ПРАКТИЧЕСКОЕ ХОЗЯЙСТВО

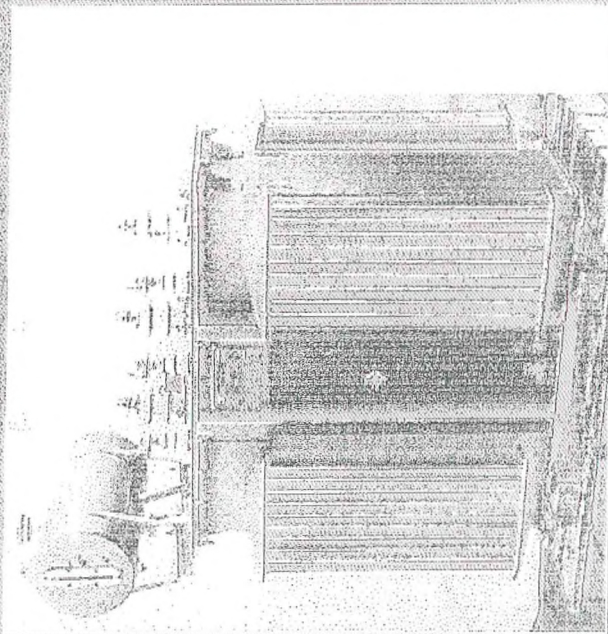
Демонстрационный из 43 единиц: автоматизм—23, грузовая автомашин—10, тракторное-1, бульдозер-1, экскаватор-5

Польские пути: 6 судорисаботных железнодорожных вагон с заводом с железных путей. Имеются 5 маневровых тепловоза и 18 отрывных де/д маневров.

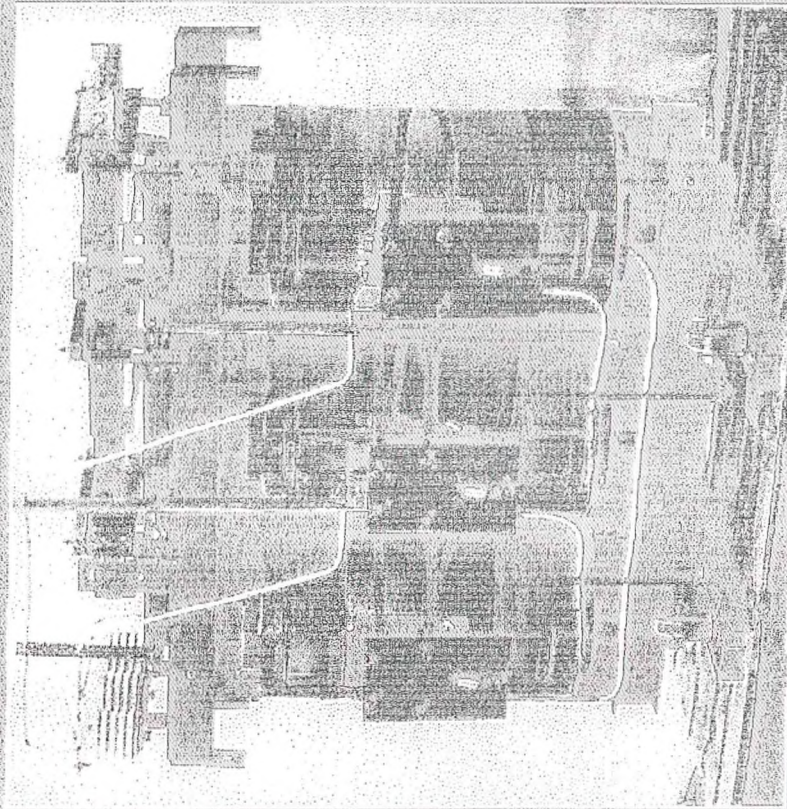


ПРОДУКЦИЯ

Трансформаторы силовые распределительные

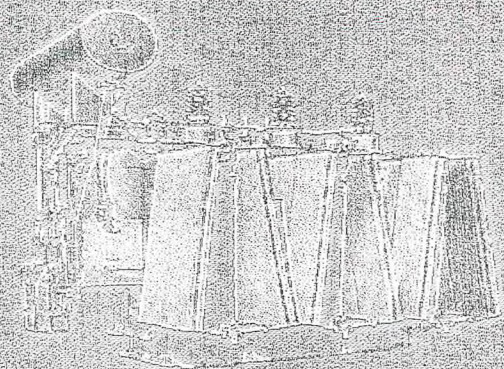


Трансформаторы масляные типа
ТМ, ТМЗ

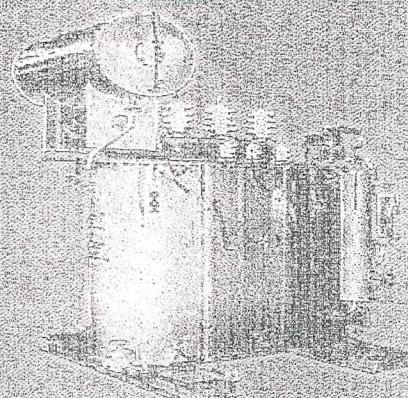


Трансформаторы сухие типа ТСЗ

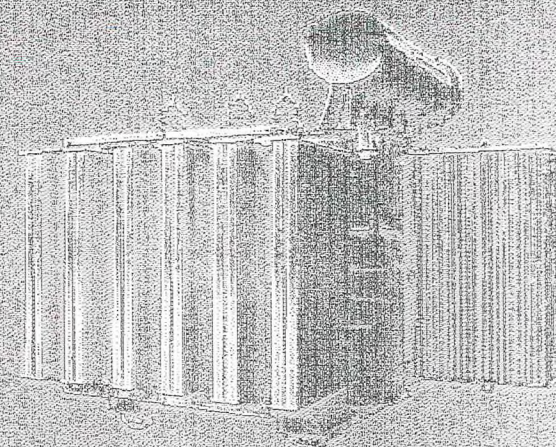
Трансформаторы силовые класса напряжения 35-110 кВ



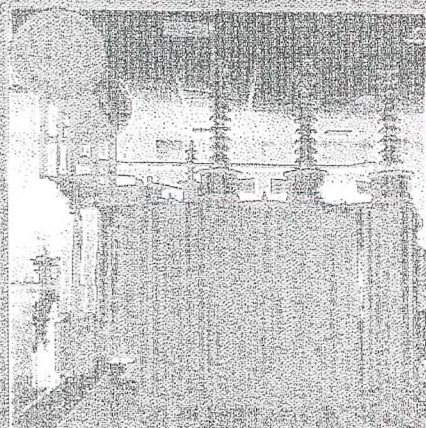
TDTH 25000/110



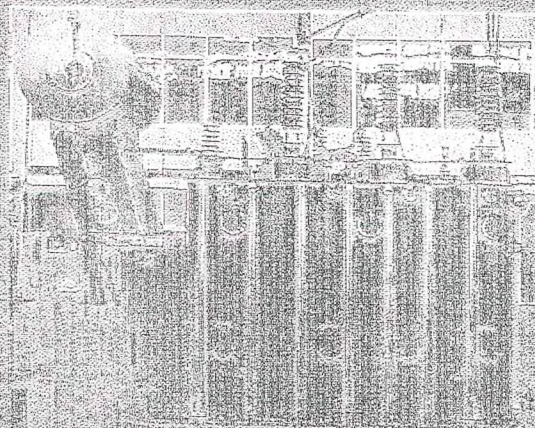
TMH 6300/35



TM 4000/35



TMH 6300/110



TDTH 40000/110



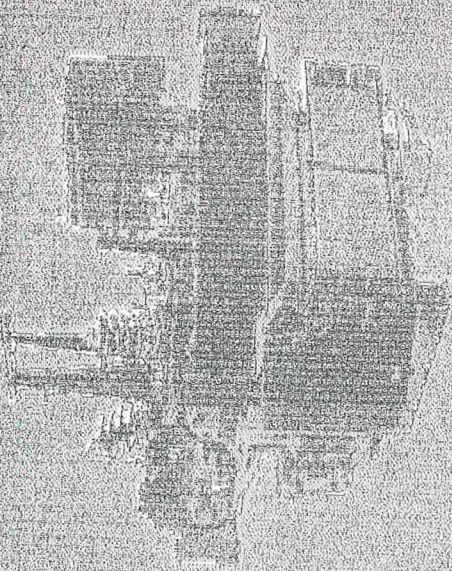
TD 10000/35

ОБЛАСТИ ПРИМЕНЕНИЯ СИЛОВЫХ ТРАНСФОРМАТОРОВ

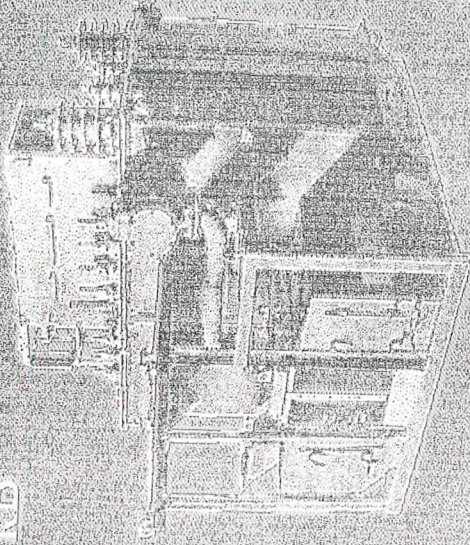
общего и специального назначения мощностью до 63000 кВА напряжением до 35 кВ и мощностью до 63000 кВА напряжением 110 кВ

- ✓ распределительные сети напряжением до 35-110 кВ
- ✓ железная дорога
- ✓ нефтедобыча
- ✓ собственные нужды ГЭС, ТЭС и АЭС
- ✓ СВЯЗЬ

Трансформаторы тиговые однофазные на
напряжение 25 кВ



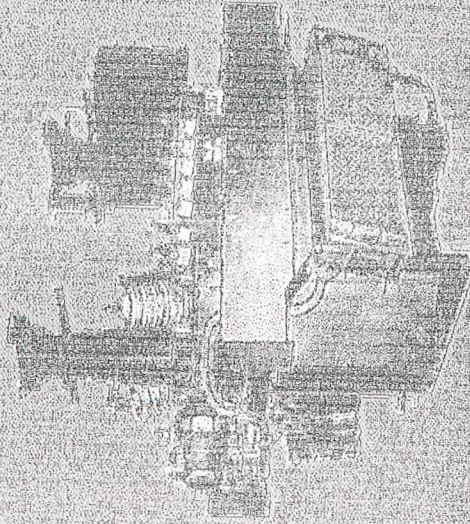
СДЦС-5000/25



СНДЦС-5700/25



СДЦСР-16000/25

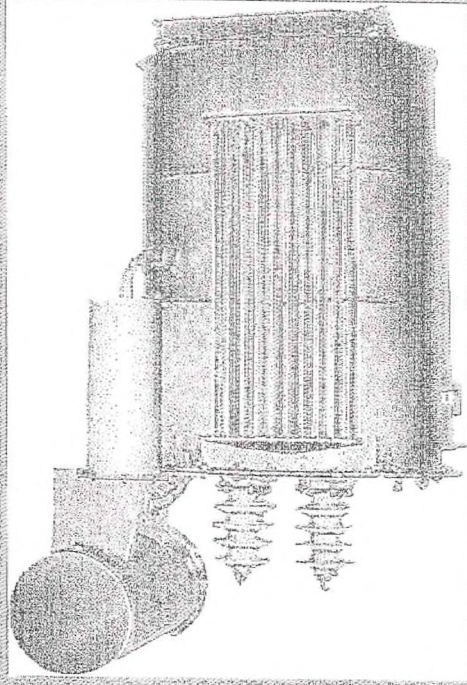


СНДЦС-4350/25

Трансформаторы силовые однофазные типа ОМО для

ЛЯОВОИ ССН

(мичная расработка АО «Снчннг Трансформатор Завод», 1995г.)

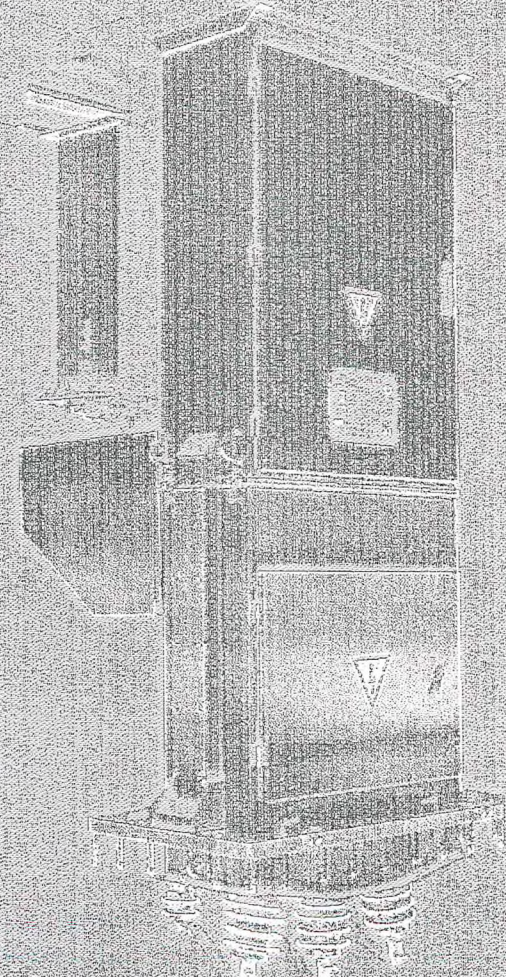


ОМО 800/35-V1

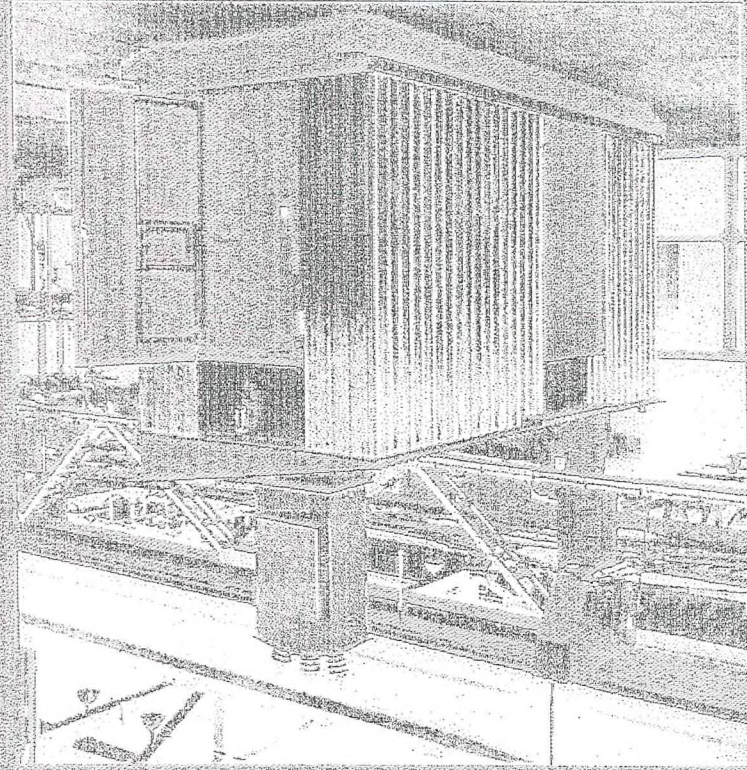
ОБЛАСТИ ПРИМЕНЕНИЯ СИЛОВЫХ ТРАНСФОРМАТОРОВ

Трансформаторы силовые однофазные двужоночные масляные класса напряжения 35 кВ типа ОМО-800/35-V1 изготавливаются в климатическом исполнении У1 и предназначены для уменьшения влияния напряжения на линии связи в системе жестких линий

Комплекты трансформаторные подстанции



КПЦ



КПЦ для буровых установок

ТИПЫ ТРАНСФОРМАТОРНЫХ ПОСТАНОВИЙ

предприятия

✓ комбинаты трансформаторные подстанции блочные

✓ подстанции трансформаторные переключательные на автомобильном ходу

✓ комбинаты распределительные уличного

✓ камеры сборные однофазного обслуживания

✓ трансформаторные подстанции общепромышленного назначения

✓ трансформаторные подстанции наружной установки

ОБЛАСТИ ПРИМЕНЕНИЯ

✓ электрооборудование промышленных объектов

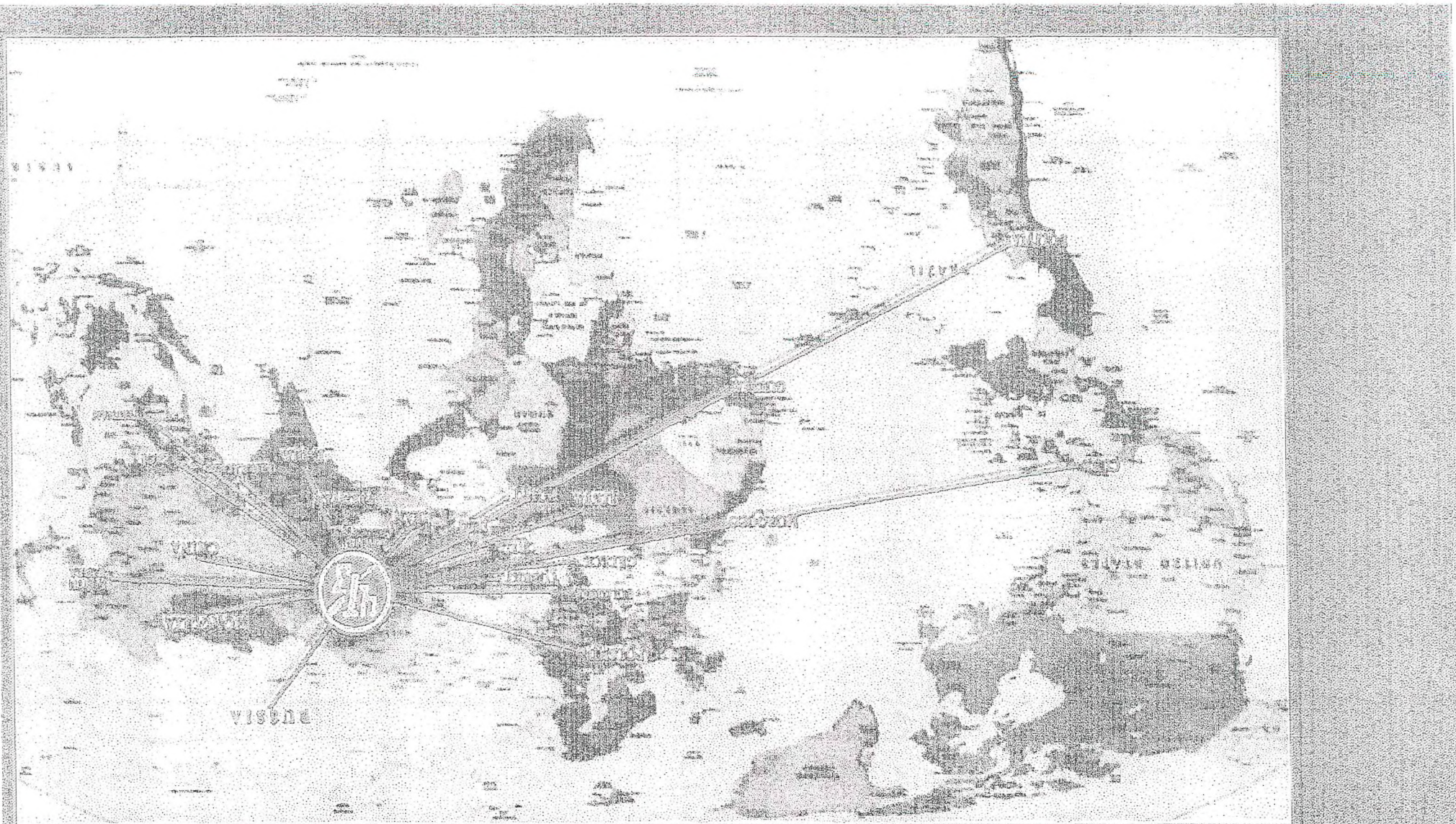
✓ электрооборудование с/х потребителей и небольших объектов

✓ нефтегазовый комплекс

✓ железные дороги

✓ строительство

✓ собственные нужды ТЭС, ТЭС и АЭС



ГЕОГРАФИЯ ЭКСПОРТА

АНАЛИЗ ИНВЕСТИЦИОННОЙ ПРИВЛЕКАТЕЛЬНОСТИ

- Предприятие имеет признаки финансово-экономической напряженности для преодоления которых у него имеются дополнительные возможности.
 - Предприятие умеренного риска, способное улучшить свое финансово-экономическое состояние за счет изменения формы собственности, собственника
 - Предприятие в конечной стадии осуществления реконструкции производственных и административных помещений и внедрения новых технологий
 - Предприятием обеспечена полная стартовая готовность для насыщения рынка
- Убедительна импортозамещающей продукцией высокой качества, соответствующего госстандартам, обеспечение потребности внутреннего и внешнего рынка в трансформаторах различной модификации.

Текущие цели:

приобретение сырья и материалов для обеспечения бесперебойного процесса производства и удовлетворения потребности внутреннего и внешнего рынка

Вывод:

Предприятие высокоинвестиционно привлекательно.

ИНФОРМАЦИЯ О СЕРТИФИКАТАХ

- На предприятии функционирует аккредитованный в Аргентине «Узстандарт» испытательный центр «Трансформатор», не имеющий аналогов в пределах Республики Узбекистан по технической оснащенности.
- Трансформаторы и трансформаторные посты (всех марок), производимые предприятием, проходят необходимые испытания и проверки на соответствие требованиям нормативных документов и имеют сертификаты соответствия как для серийно, так и для разово изготавливаемой продукции.
- В соответствии с Постановлением Правительства Республики Узбекистан № 150 от 09.06.2014 года, переформенны сертификаты соответствия на серийно выпускаемую продукцию.

СІАСНО ЗА БІЛМАННІ!

КОНТАКТЫ

Республика Узбекистан, Ташкентская область, город
Чирчиқ, площадь Электромашиностроителей, 1.

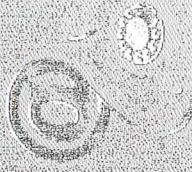
Телефоны: +998707130324

+998707130167

+998707132997

Факс: +998707130162

+998707130347



www.chtz.uz

info@chtz.uz

export@chtz.uz